

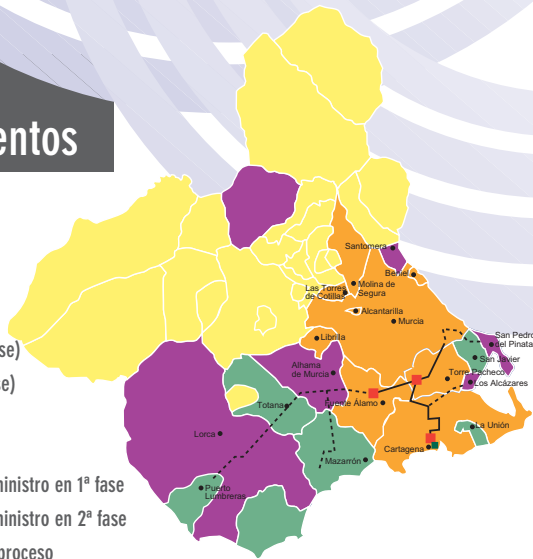


ePA

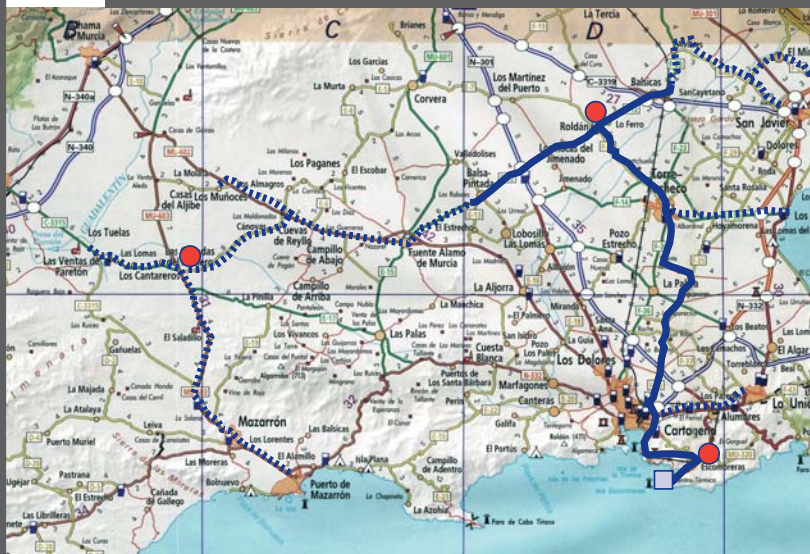
Ente Público del Agua
REGIÓN DE MURCIA

CONVENIO EPA-Ayuntamientos

- Canal Alfonso X (Primera fase)
- Canal Alfonso X (2ª y 3ª fase)
- Depósito agua potable
- Plantas de tratamiento
- Municipio con Convenio suministro en 1ª fase
- Municipio con Convenio suministro en 2ª fase
- Municipio con Convenio en proceso



Próximas Infraestructuras a desarrollar



- Depósito
- Planta desaladora
- Canal Alfonso X (Primera fase: marzo 2007)
- Canal Alfonso X (2ª y 3ª fase: 2008 y 2009)

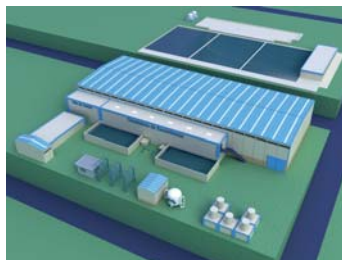


ePA

Ente Público del Agua
REGIÓN DE MURCIA

Datos técnicos ESCOMBRERAS I

- Capacidad de Producción:
35.000 m³/día en 2007
63.000 m³/día en 2009
- Pretratamiento avanzado con eliminación de nuevos contaminantes
- Bajo consumo energético: < 3,8 kwh/m³
- Sistema avanzado de recuperación de energía (ERI)
- Proceso de eliminación de Boro
- Sistemas avanzados para aumento del rendimiento de eliminación de sales
- Proceso de remineralización avanzado
- Inversión total 117 millones de €
- Proceso de acuerdo con Directiva Europea de aguas para consumo humano



Características del Proyecto de Abastecimiento HIDRONOSTRUM, S.A.



- Capacidad de Producción:
25 Hm³/año en 2008
50 Hm³/año adicionales en 2010
- Suministro a 20 ayuntamientos en 2010
- 65% de la población de la Región
- Planteamiento de precios mínimos
- Generación futura de energía propia
- Más de 270 millones de € de inversión privada requerida para 2010.
(106 millones de € en 2006-2007)





ePA

Ente Público del Agua
REGIÓN DE MURCIA





epa

Ente Público del Agua
REGIÓN DE MURCIA

